



Spa-Weinseligkeit – die alten Kellergewölbe beherbergen eine neue Finnische Sauna und drumherum das Wein-Wohn-Zimmer inklusive Plattenspieler, Spielen, Lounge und Vino.

Schöne Aussichten mit ganz viel Vino am Kalterer See

Die Leuchtenburg ist ein kleines Haus mit herrlich alten Gemäuern am Kalterer See und erstrahlt seit Kurzem in neuem Glanz. Das Konzept der Pension ist so wie seine Gastgeber: ein bisschen anders, ein bisschen frech, dabei unkompliziert und sehr gesellig. Mit direktem Seezugang und nur zwölf Zimmern, welche allesamt neu gestaltet wurden und fantastische Ausblicke sowie kuschelige Betten bieten. Das Essen ist frisch gekocht und der passende Vino wird von Gastgeberin Kat persönlich ausgeschenkt.

Die Idee von „Pensionistin“ Katharina Sparer und ihrem Partner Jan Waldner war es, einen Ort zu schaffen, an dem alles etwas „echter“ und etwas „einfacher“ ist. Direkt am Kalterer See und mit privatem Seegrundstück, welches ausschließlich den maximal 24 erwachsenen Gästen rund um die Uhr zur Verfügung steht. Mit Trust-Bar, Liegen, Sauna, Tretboot und Ruderboot.

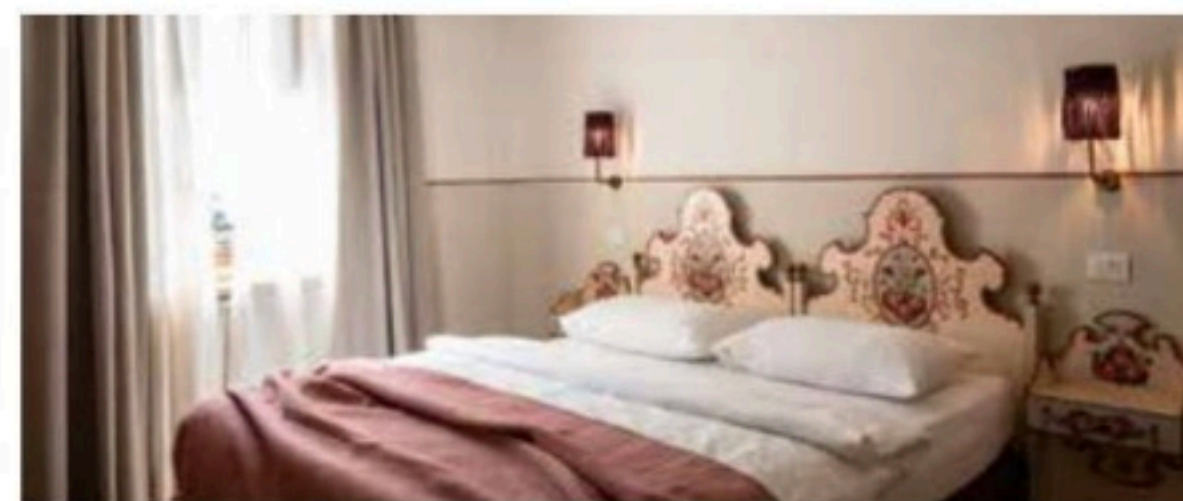
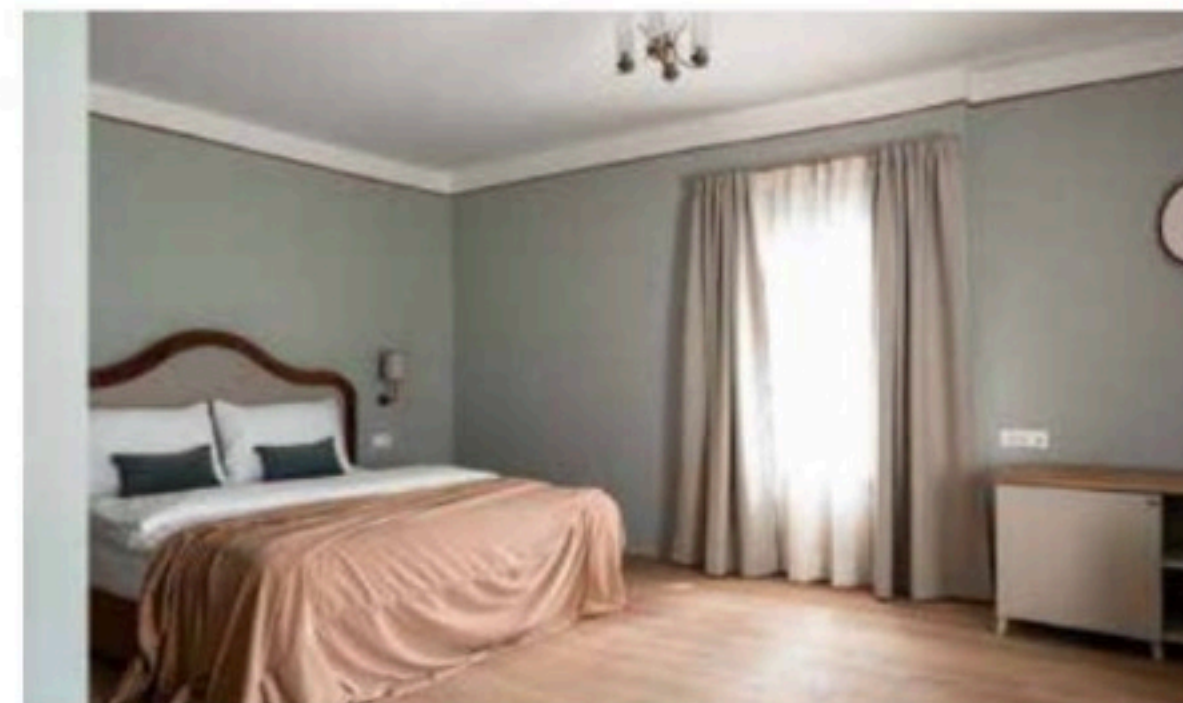
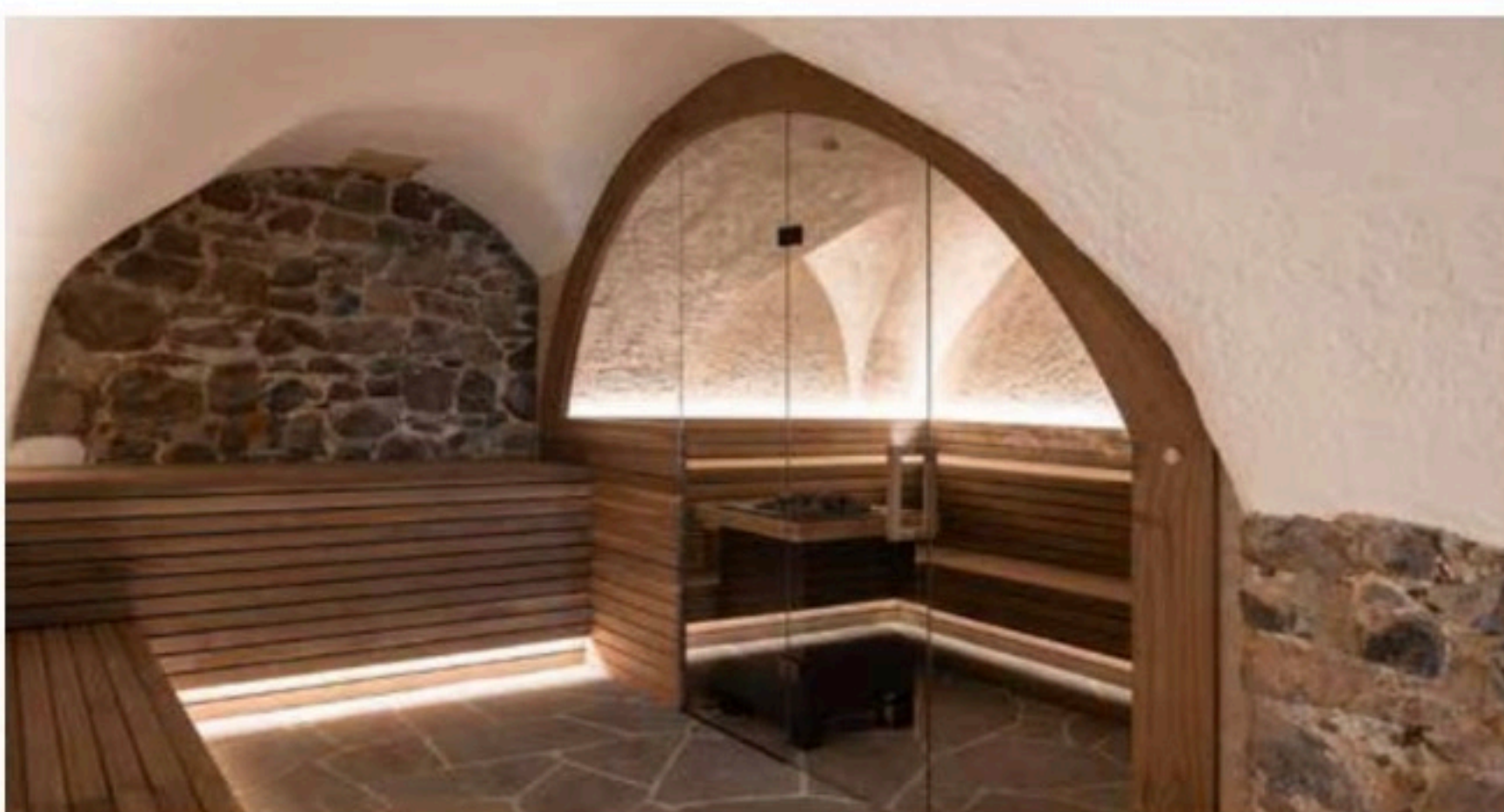
Das ursprüngliche alte Haus am See war das ehemalige Versorgungs-

haus der Burg Leuchtenburg in Kaltern. Versorgt werden die Gäste auch weiterhin nur mit dem Besten. Das Frühstück wird auf der Panoramaterrasse mit Seeblick serviert und das Abendessen täglich von Tanja frisch gekocht. Es gibt ein Menü für alle, wobei ein besonderes Augenmerk auf Gemüse aus Permakultur und Fleisch aus der Region gelegt wird. Geselliges Sharing von Tapas-Gerichten, Grillereien auf der Tavolata am See oder italienisch wie bei

Mamma wechseln sich je nach Angebot und Laune ab. Der passende Wein wird von Chefin Kat kredenzt. Das Ristorante Terrazza ist auch für externe Gäste geöffnet.

In den neu gestalteten Zimmern treffen alte Bauernornamente auf ganz viel Komfort und neue Bäder. Es gibt in der Leuchtenburg nur zwölf Zimmer und ein sogenanntes Wein-Wohn-Zimmer mit Sauna. Der Name klingt vielleicht ein bisschen untypisch für einen Wellnessbereich, passt aber wiederum perfekt zur Gastgeberin. In die alten Gemäuer wurde eine neue Sauna gebaut und drumherum ein Wohlfühlraum mit Plattenspieler, Lounge und jeder Menge Vino eingerichtet. Damit ist das Schlechtwetterprogramm der Leuchtenburg nicht 08/15, sondern mehrmals 0,75 – dem Inhalt einer Weinflasche entsprechend.

Aber auch wenn der Vino in der Leuchtenburg klar im Mittelpunkt steht, begeistert ein buntes und abwechslungsreiches Workshopangebot mit Yoga am See, Malen, Musik und Kunst wie Kalligraphie oder Mobility-Stunden und nicht zuletzt mit interessanten Retreats.

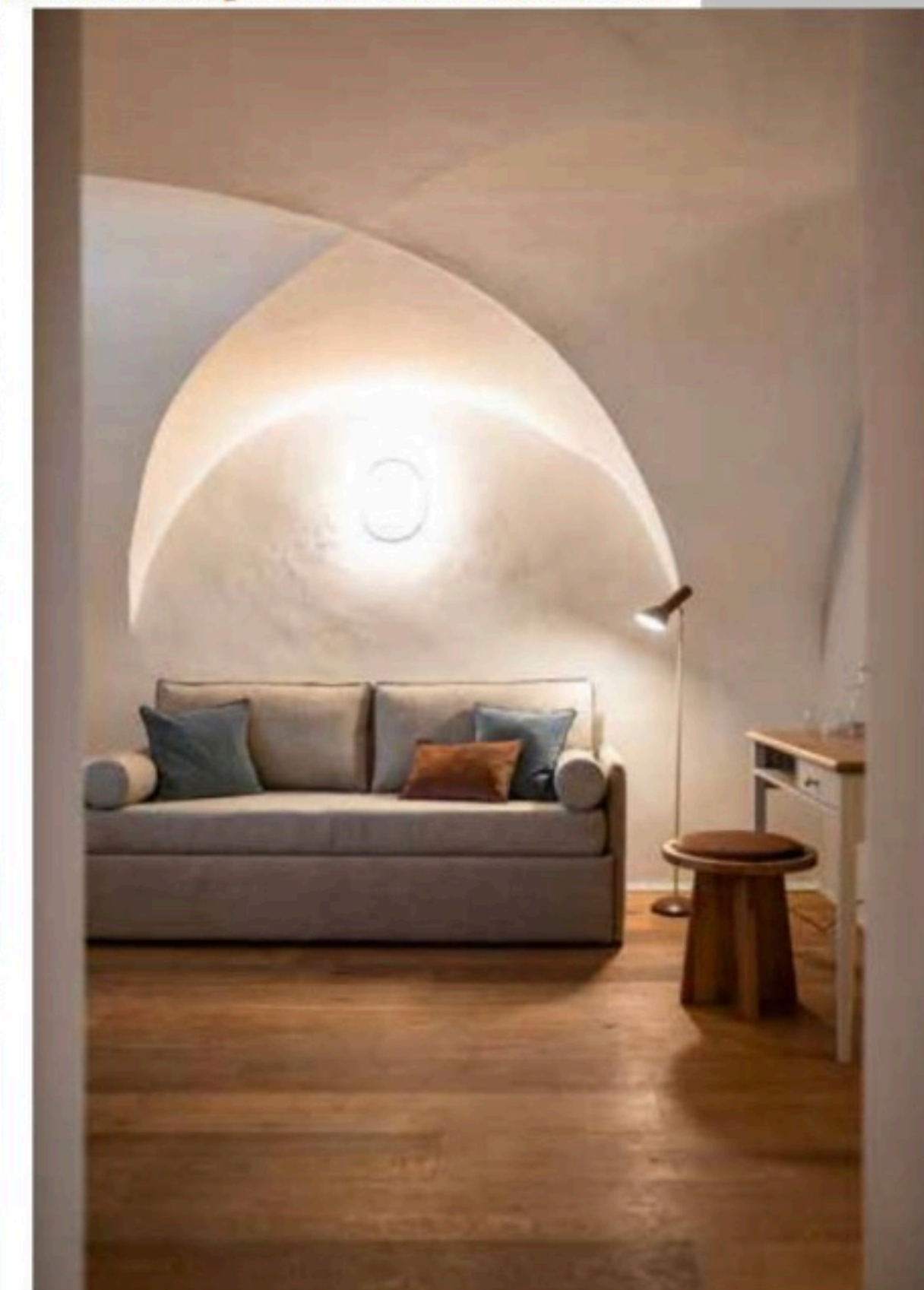


Alte Bauernornamente treffen auf modernen Wohnkomfort.



Danke
Katharina & Jan
für die gute Zusammenarbeit!

Sedis GmbH
Forch-Strasse 6
39040 Vahrn
Tel. 0472 4 10 188
info@sedis-gmbh.com
www.sedis-gmbh.com



Planung | Ausführung | Bauleitung | Urbanistik

AKofler_architecture

ARCH. ALEXANDER KOFLER
Maria-Rast-Weg 1b, I-39057 Eppan
alexkofler.ak@gmail.com, akofler.com



ZIMMEREI - CARPENTIERE

Morandell Helmuth

Altenburg 5 /a

I - 39052 Kaltern / Caldaro

helmuth.morandell@rolmail.net

Tel. 0471 964046 • Mobil 3295936999

MRN HMT 65T20 A952L

Mwst. Nr. 01298430214

Wir danken Katharina & Jan
für die gute Zusammenarbeit und wünschen viel Erfolg!
Ausführung der Tischlerarbeiten

MB

FLATZ & WINDISCH
MÖBELWERKSTATT

Dr.-Jakob-Köllensperger-Straße 10 I - 39011 Lana (Burggrafenamt)
Tel. +39 0473 550257 Fax +39 0473 420300 E-Mail: info@mfw.it

Pension Leuchtenburg, Kaltern



www.leuchtenburg.it

Pension Leuchtenburg
Katharina Sparer & Jan Waldner
Klughammer 14
I-39052 Kaltern
tel: +39 0471 960 093
mail: info@leuchtenburg.it

Fakten

- | Herrlich alte Gemäuer in neuem Glanz mit nur 12 Zimmern für maximal 24 erwachsene Gäste (plus Hunde) – alte Bauernornamente treffen hier auf zeitgemäßen Komfort und neue Bäder |
- | Ristorante Terrazza (auch für externe Gäste geöffnet) |
- | Wein-Wohn-Zimmer – Gewölbe-Sauna und dazu ein Wohnzimmer mit Musica, Lounge und Vino |
- | 2 E-Auto-Ladestationen |
- | Außenplanung: Arch. Alexander Kofler, Eppan, www.akofler.com |
- | Interior Design: biquadra, Meran, www.biquadra.com |

Sinnliches

- | Familiär geführte Pension mit privatem Seegrundstück am Kalterer See (rund um die Uhr zugänglich) – mit Trust-Bar, Liegen, Sauna, gratis Tretboot und Ruderboot / Day Lake – Zugang für Tagesgäste |
- | Serviertes Frühstück auf der Terrazza mit Seeblick / Abendessen von Tanja täglich frisch gekocht mit Gemüse aus der Permakultur, Fleisch aus Südtirol und Fisch nur aus der Zucht / Themenabende / Grillereien auf der Tavolata am See / ... und rund um die Uhr Wein |
- | Leuchtenburg Happenings – Retreats, Feiern ... / dreimal in der Woche Workshops für Kreative |

